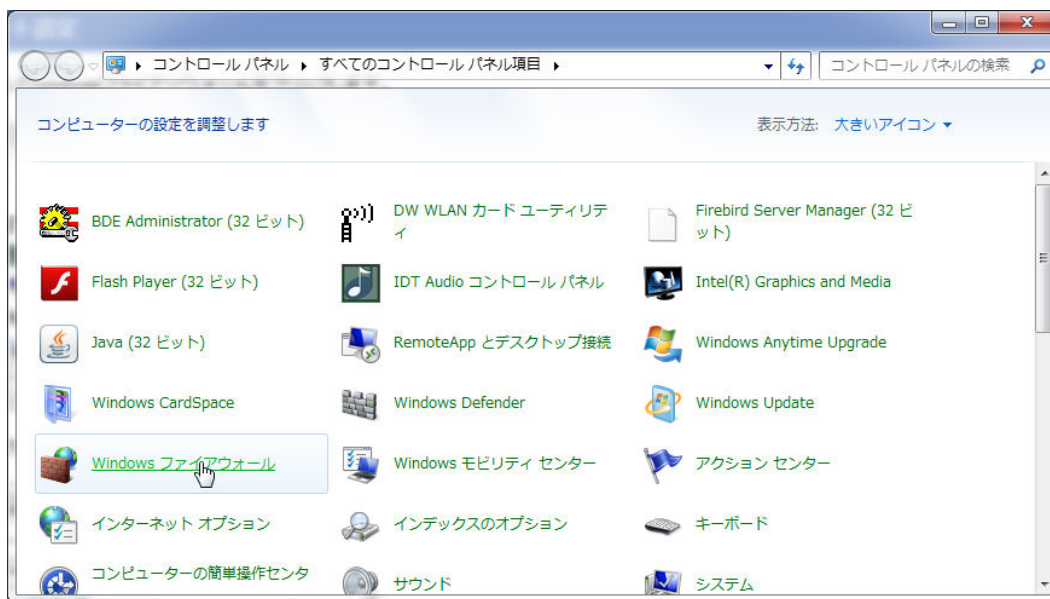


# ポート設定 その1

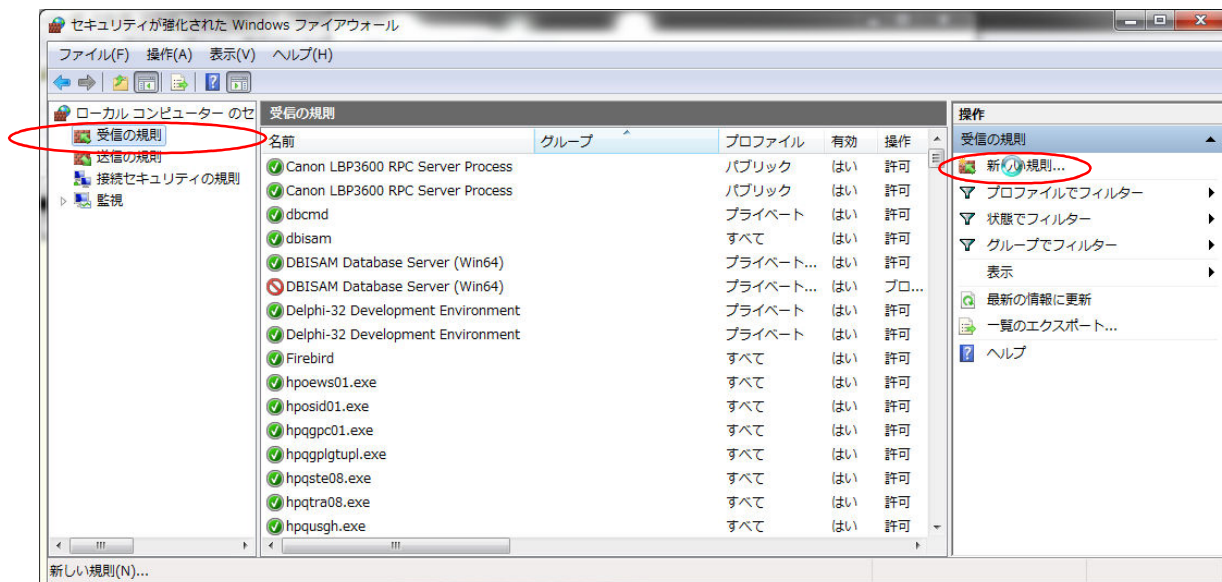
コントロールパネルを開き、ファイアーウォールをクリックします。



詳細設定をクリックします。



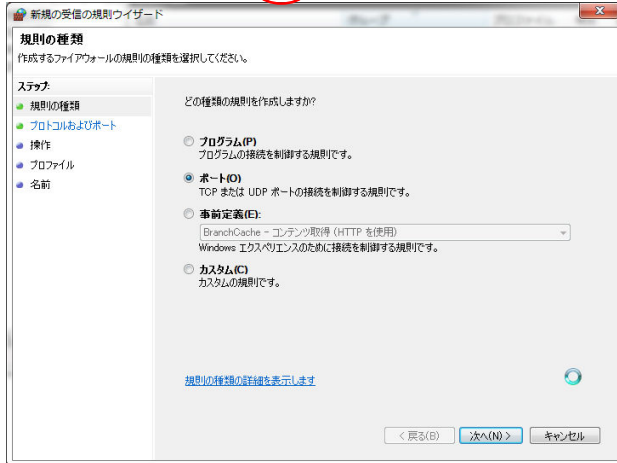
受信の規則をクリックしてから、新しい規則をクリックします。



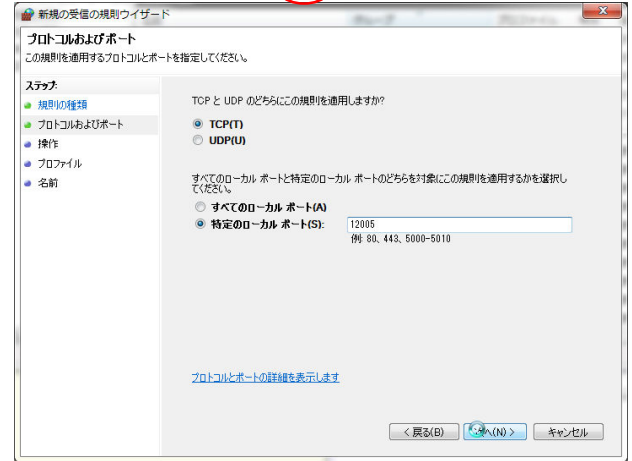
# ポート設定 その2

- ① 規則の種類は、ポートにチェックします。
- ② プロトカルおよびポートでは、TCPにチェックし、特定のローカルポートは12005と入力します。
- ③ 操作では、接続を許可するにチェックします。

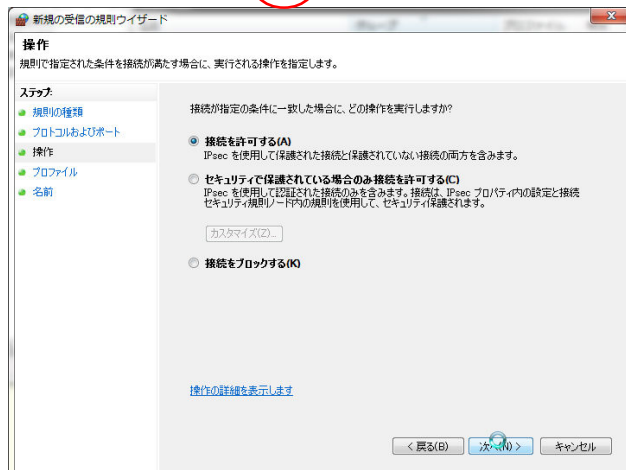
①



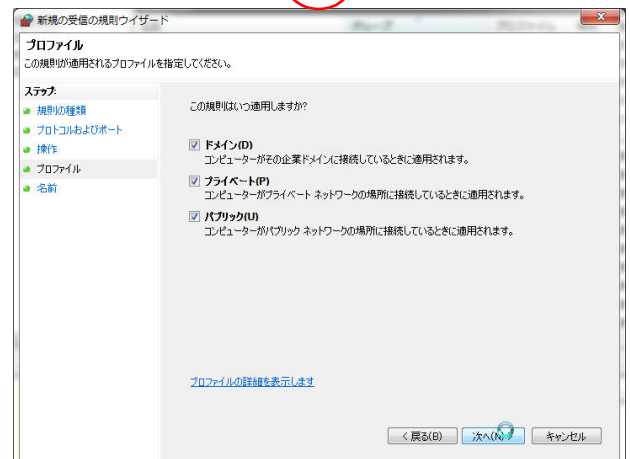
②



③



④



⑤

